



サポートサービス ご利用のご案内

ACT CITY HAMAMATSU
SUPPORT SERVICE



お弁当

NOTE

- ご利用時間内のご希望時間・場所にお届けいたします。(配達時間9:00~18:00)
- 上記時間外の配達を希望される場合はご相談ください。
- 配膳サービスは含みません。

- 空き箱の回収を承ります。空き箱は、お部屋の外に出しておいてください。
- 回収時間のご希望がある場合はご指定ください(お茶・ペットボトルのみのご利用の場合のゴミはお持ち帰りください)。
- 衛生安全上、消費期限内にお召し上がりください。

- メニューは予告なく変更する場合があります。
- ご予算に合わせてご要望にお応えいたします。

A

- 同一種類5個以上、かつ合計10,000円以上から承ります。
- 申込期限/7日前(100個以上の場合)・3日前(100個未満の場合)
- 変更・取消期限/3日前

出世弁当 出陣!



浜名湖うなぎ(でしこ)弁当 2,000円



三方ヶ原の戦い弁当 2,100円



名物浜松から揚げ弁当 1,400円



2023浜松まつり騎馬武者行列
記念弁当 2,400円



から揚げ弁当 800円



やらまいか弁当 950円



しらす御膳 1,200円



やらまいか御膳 1,500円



ヴィーガン向け
おもてなし御膳(泉) 2,200円
※ヴィーガンのみ10個から承ります。

ドリンク(常温)

- お茶
- 250ml・パック 120円
- 350ml・ペットボトル ... 160円
- 500ml・ペットボトル ... 180円
- ミネラルウォーター
- 500ml・ペットボトル ... 180円

B

- 同一種類5個以上、かつ合計5,000円以上から承ります。
- 申込期限/7日前(100個以上の場合)・3日前(100個未満の場合)
- 変更・取消期限/3日前

片手で食べられる「おに弁」



うま煮	300円
カツカレー	350円
エビチリ	350円
かつ丼	350円
エビフライタルタル	350円
焼サバ	350円
三ヶ日牛しぐれ	350円
しらす&三ヶ日牛	400円
うなぎ	500円

★おに弁はお弁当と一緒にご注文ください。おに弁 のみのご注文の場合は15個から承ります。(混合可)



五目ごはん弁当 800円



鶏唐揚&海老フライ弁当 ... 850円



しらすコロッケ&三ヶ日牛ごぼうしぐれ弁当
..... 1,000円



花べんとう ぼくめし ... 1,150円



浜松三ヶ日牛&遠州しらす弁当
..... 1,250円



三ヶ日牛ごぼうしぐれ&アチうなぎ弁当
..... 1,450円



うなぎまぶし 1,650円



上幕の内弁当 1,700円

ドリンク(常温)

- お茶
- 250ml・パック 110円
- 345ml・ペットボトル ... 160円

C

- 同一種類5個以上、かつ3,000円以上から承ります。
- 申込期限/7日前(100個以上の場合)、3日前(100個未満の場合)
- 変更・取消期限/3日前



名物とりそぼろ 1,000円



名物鳥重 1,000円



とりごぼうご飯プレート 750円



竹の子ご飯プレート 750円



ちらし寿司健康弁当 880円



焼鳥弁当 1,150円



遠州灘しらす弁当 1,150円



黒毛和牛牛めし弁当 1,600円



特上鶏ごぼう飯御膳 1,620円



特上鰻まぶし御膳 2,380円

ドリンク (常温)

お茶 280ml・ペットボトル ... 120円

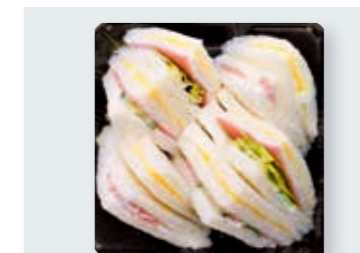
★ドリンクはお弁当と一緒に
ご注文ください。

D

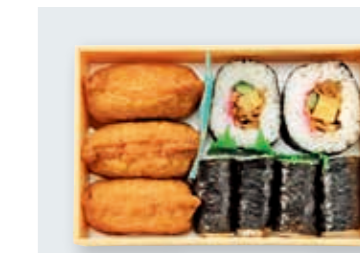
- 同一種類10個以上から承ります。(ドリンクを除く)
- 申込期限/7日前
- 取消期限/7日前
- 変更期限/3日前



おにぎり弁当 550円



ミックスサンド 600円



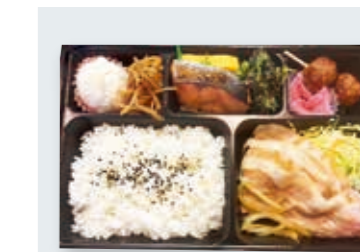
助六寿司 700円



幕の内弁当 (梅) 900円



から揚げの黒酢あんかけ弁当 1,000円



焼肉弁当 1,000円



エビフライ・ハンバーグ弁当 1,100円



Mixフライ・肉じゃが弁当 1,200円



特選幕の内弁当 1,200円



サンドイッチ弁当 (1日100食まで) 1,100円



三色御飯御膳 1,400円



真・幕の内弁当 1,600円

ドリンク (常温)

お茶 200ml・パック 110円 500ml・ペットボトル ... 170円
ミネラルウォーター 500ml・ペットボトル ... 170円

看板

●申込期限/30日前 ●変更・取消期限/14日前 ●デザイン校了/14日前



- 横吊看板(木製パネル)**
- ① W10,800×H1,200104,500円
 - ② W 9,000×H 900 90,200円
 - ③ W 5,400×H 900 60,500円
 - ④ W 3,600×H 450 44,000円
 - + 運搬・設営・撤去費 48,400円/式

- 垂れ幕(ケント紙)**
- ⑤ W900×H5,000 44,000円
 - ⑥ W900×H6,000 51,700円
 - ⑦ W900×H4,500 40,700円
 - ⑧ W900×H4,000 38,500円
 - ⑨ W900×H3,000 35,200円
 - ⑩ W450×H3,000 31,900円
 - ⑪ W450×H2,500 29,700円
 - + 運搬・設営・撤去費 22,000円/式

- 立看板(木製パネル)**
- ① W900×H1,800 38,500円
 - + 運搬・設営・撤去費 22,000円/式

変更・取消期限後のキャンセル料について
運搬・設営・撤去費を含む全額をキャンセル料としていただきます。

NOTE

- 施設ご利用時間内での設営・撤去になります。現地での設営・撤去時間を確保してください。(各1時間)
- 料金は看板1枚当たりの金額です。●垂れ幕を上手・下手に設置した場合は2枚分の金額が発生します。
- 看板作成費用の他に別途、運搬・設営・撤去費がかかります。
- 運搬する看板の枚数、作業場所の数、曜日、時間帯により金額が異なる場合があります。
- 屋外看板は作業届の作成を含みます。
- デザイン案をご一緒にご提供ください。(書式はホームページからダウンロードいただけます。https://www.actcity.jp/user/download/)
- ロゴや画像はデータでご提供ください。
- 推奨データ形式: イラストレーター(ai) ※その他保存形式の場合、仕上がりが不鮮明になる場合があります。
- 変更/取消期限までに必要なデータおよび情報をご提供ください。
- 変更/取消期限後はデザインの変更もできません。

変更・取消期限前のキャンセル料について

【ロゴマークやイメージカラー等を用いたデザイン】

データをいただき次第、デザイン(案)の作成を開始します。
その場合は、変更・取消期限前のキャンセルであってもデザイン料をいただきます。
デザイン料は各種看板の2割の金額になります。

【文字のみのデザイン】

変更・取消期限前のキャンセルの場合はデザイン料はいただきません。
デザイン(案)は変更・取消期限後に作成します。

テクニカルスタッフ

●申込期限/30日前 ●変更・取消期限/14日前

舞台設営・機材操作等 33,000円/1人

進行管理(ディレクター) 55,000円/1人

NOTE

- 【主な業務内容】** ①舞台設営作業 ②音響機材操作 ③照明機材操作 ④映像機材操作 ⑤進行管理
- 依頼したい業務内容の詳細(どんなことを欲しいか等)について、事前にご相談ください。
 - 業務内容によってはサポートサービスでお受けできない場合があります。
 - 原則として、各業務は人員を兼ねることができません。必要な業務内容ごとにテクニカルスタッフを手配してください。

電気工事

●申込期限/30日前 ●変更・取消期限/14日前

電気工事Aセット
100V.15A.1~4口
..... 66,000円

電気工事Aセット(アース付)
100V.15A.1~4口
..... 88,000円

電気工事Bセット
100V.15A.5~8口
..... 132,000円

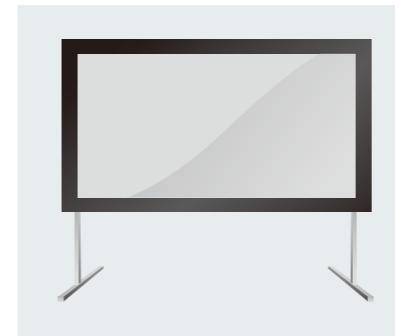
電気工事Bセット(アース付)
100V.15A.5~8口
..... 176,000円

NOTE

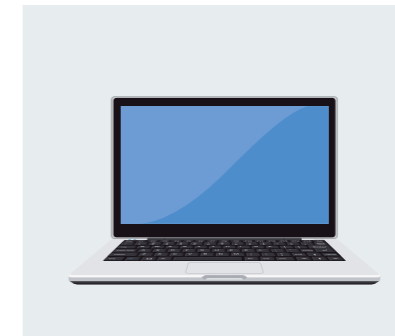
- ご利用時間内のご希望時間・場所に仮設電源をご用意いたします。
- 届出書、電気配線図および盤図の作成を含みます。
- ご利用時間内で準備・片付け時間を確保してください。(各2時間)
- ご利用場所までの電源(ケーブル)の引き回しを含みます。
- 9口以上または200Vをご利用になる場合は別途ご相談ください。
- 電気工事ができない会場もございます。

備品レンタル

●申込期限/14日前 ●変更・取消期限/7日前
【★印の備品】●申込期限/30日前 ●変更・取消期限/14日前



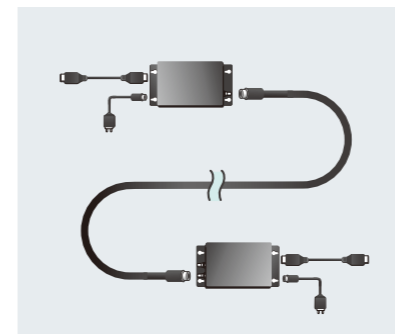
移動式スクリーン★ 49,500円
・147型HDフロントスクリーン
・画面サイズ (W3,250×H1,830)



ノートパソコン★ 33,000円
・Windows11 i5/16G/SSD同等
・15.6インチワイドモニター
・office Standard 2024
・マウス(有線)、Webカメラ内蔵



カメラセット 11,000円
・ビデオカメラ、三脚、
HDMIキャプチャーデバイス
※録画には別途、microSDカードが必要です。
※カメラマンは含まれません。



HDMIエクステンダーセット 11,000円
・HDMIエクステンダー(送信機・受信機)
・LANケーブル(50m)、HDMIケーブル(1.5m)×3本
・HDMI分配器またはHDMIキャプチャーデバイス
(お好きな方をお選びいただけます)
※HDMI分配器(単品) 1,100円
HDMIエクステンダー(単品) 8,800円
HDMIキャプチャーデバイス(単品) 1,100円
・HDMIケーブル(1.5m)、USBケーブル(1m)



スイッチングハブセット 5,500円
・スイッチングハブ5ポート×1台
・LANケーブル
20m×1本、10m×2本、5m×2本
・延長コード(10m3個口)×2本
※スイッチングハブ5ポート(単品) 2,750円



トランシーバー★ 6,600円
・イヤホンマイクロホン
・充電器
※2個からの貸出しになります。

【各種ケーブル等】

- ・LANケーブル(100m) 3,300円
- ・LANケーブル(50m) 2,200円
- ・LANケーブル(20m/10m)
- ・HDMIケーブル(10m) 各1,100円
- ・延長コード
(10m4個口・5m4個口・1m6個口) 各110円
- ・延長コード(20m3個口) 220円



スピーカーマイク 3,300円
・USBケーブル(3m)
※4~6名程度の範囲で集音します。
2台連結することにより、
多人数や広いスペースでの会議にも対応可能です。
上記料金は1台の金額です。



白布★ 3,300円/1枚(設営込)
・長机に白布をセットしてお渡しします。
設営時間を確保してください。
設営時間はレイアウトにより要相談

NOTE

- ご利用時間内のご希望時間・場所にレンタル備品をご用意いたします。●ご利用時間内で準備・片付け時間を確保してください。
- レンタルの単位は1日です。●連日利用の場合のカウント方法は別途ご相談ください。
- レンタル品を使用するための消耗品(SDカード等)はご用意ください。
- 設営・撤去、操作説明、動作確認および運搬にかかる費用を含みます。●機材操作にかかる費用は含まれていません。
- 機材操作は別途「テクニカルスタッフ」をご利用ください。●上記メニューにない備品は別途ご相談ください。

レイアウト転換・設営

●申込期限/14日前
【通常】9:00~18:00 【夜間】18:00~20:00

【客席転換】

既存のレイアウトから、スクール
シアター/口の字/島/平土間
その他に転換します。



スクール



シアター



口の字



島



平土間

客席転換A

【通常】2,860円
【夜間】8,140円

対象施設

32・45会議室
※机6本、イス18脚以内の転換に限ります。

客席転換B

【通常】5,720円
【夜間】16,280円

対象施設

21・22・23会議室、22+23会議室
44会議室、52・53・54会議室

客席転換C

【通常】8,580円
【夜間】24,200円

対象施設

43会議室、43+44会議室
52+53/53+54会議室
52~54会議室/リハーサル室

客席転換D

【通常】14,300円
【夜間】40,150円

対象施設

31・41会議室、音楽工房ホール
62研修交流室

【間仕切り転換】

間仕切りの設置/撤去
【通常】2,860円
【夜間】8,140円

対象施設

22-23会議室、43-44会議室、
52-53/53-54会議室

【ロビー設営】

【通常】2,860円 【夜間】8,140円

- 受付・机10本、イス20脚
- ポスター展示・展示パネル10枚

対象施設

コンgresセントランスロビー
大・中ホールロビー/ホワイエ

【ステージ転換】

ステージ設置/撤去
(演台・司会者台・花台の上げ下ろし含む)
【通常】5,720円
【夜間】16,280円

対象施設

移動ステージ利用可能施設

【音楽工房ホール設営】

【通常】14,300円 【夜間】40,700円

- コンサート
・イス200脚、移動ステージ10台、
受付(机2本、イス4脚)
- 講演会
・机54本、イス180脚、移動ステージ4台、
ホワイトボード、受付(机2本、イス4脚)

NOTE

- ご利用時間内のご希望時間・場所でご希望のレイアウトに転換いたします。(作業時間:1時間確保ください)
- 料金時間帯をまたぐ場合は、夜間料金をいただきます。 ●転換に清掃は含みません。
- 備品には別途使用料がかかります。また共有備品のためご用意できない場合もあります。
- ご利用者様による移動ステージへの演台、司会者台、花台の上げ下ろしは、安全面への配慮によりご遠慮いただいております。
「ステージ転換」をご利用ください。この場合の「上げ」と「下ろし」は別カウントになります。
- 研修交流センターのレイアウト転換は、転換と復帰が必要になります。その場合の「転換」と「復帰」は別カウントになります。
- レイアウト転換をする場合の会場内のお荷物はご利用者様で管理してください。転換の妨げにならないようにしてください。
- 32・45・51会議室を除くコンgresセンターの初期設営は施設使用料に含まれています。
- 音楽工房ホールのレイアウト設営には、復帰が必要になります。その場合の「設営」と「復帰」は別カウントになります。

特別清掃

●申込期限/14日前 ●変更・取消期限/7日前

巡回清掃(1人・1時間あたり)

【通常】9:00~18:00 2,860円
【夜間】18:00~20:00 8,470円

床面洗浄(1㎡) 1,870円

イス洗浄(1脚) 1,870円

グリストラップ清掃・サンクンプラザ流し台等 17,600円

展示イベントホール清掃(8:30~22:00)

設営後(通路掃除機かけ) 18,700円(1ブロック)

撤去後(床面除塵・モップかけ) 23,100円(1ブロック)

飲食を伴う催事の撤去後(床面除塵・モップかけ) 29,700円(1ブロック)

NOTE

- 通常の清掃では対応できない汚損に対する清掃をします。 ●清掃はご利用時間内での作業です。
- 原則、汚損が見込まれるようなご利用はご遠慮いただきます。 ●料金時間帯をまたぐ場合は、夜間料金をいただきます。
- 展示イベントホール清掃は、1ブロック1時間、全ブロック2時間の作業時間を確保してください。

一般ゴミ回収

●申込期限/14日前 ●変更・取消期限/7日前

少

ゴミ袋

800円

45%



袋

※ 税込み価格です。手数料不要

- 大・中・展示イベントホールで発生したゴミは対象外です。クリーンボックスまたはゴミ収集車をご利用ください。
- 会議室1部屋につきゴミ袋1袋(45L)までです。(31,41会議室は2袋まで) 分別回収のためにゴミ袋が複数になった場合でも合計で45L以内であれば1袋でカウントします。

- ゴミ袋はこちらでご用意いたします。
- 生ゴミ、弁当ガラなどの回収も可能です。
- チラシ、ポスター、冊子などは回収はできません。
- ご利用になる場合は、打合わせの際にゴミの量と内容をお伝えください。
- ご利用当日までお申込みいただけます。

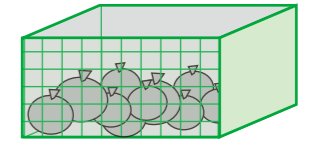
クリーンボックス

16,500円

45%



袋



- ゴミ袋はご用意ください。ゴミ袋の指定はありません。
- ボックス1カゴの料金です。ゴミが所定の量を超えた場合は、実数で料金計算いたします。
- クリーンボックスの任意の場所への設置はできません(設置場所は当日ご案内いたします)。クリーンボックスへのゴミの投棄は主催者様に行っていただきます。
- 生ゴミ、弁当ガラおよびチラシ、ポスター、冊子などの回収も可能です。

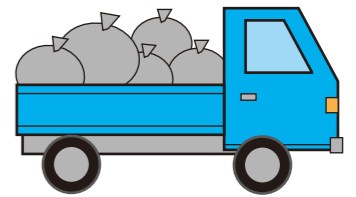
排出量

ゴミ収集車(平日~17:00) 37,400円

45%



袋



- ゴミ袋はご用意ください。ゴミ袋の指定はありません。
- 2トントラック1台分の料金です。ゴミが所定の量を超えた場合は、実数で料金計算いたします。
- 排出量が100袋以内であっても、資源ゴミの投棄が大量な場合は別途1台車必要になることがあります。
- ゴミ回収時に、借りていただいている会場の任意の場所にゴミを1ヶ所にまとめておいてください。
- ゴミ回収の時間は、会場を借りていただいている時間内で設定してください。
- 上記価格は基本料金(平日~17:00)です。その他の時間帯は下記料金になります。
- 作業時間が区分をまたいだ場合は、料金の高い区分で計算させていただきます。

平日	17:00~22:00	44,000円
土日祝日	~17:00	
平日	22:00~24:00	45,650円
土日祝日	17:00~22:00	
土日祝日	22:00~24:00	55,000円

※ 税込み価格です。別途、手数料をいただきます。



廃棄時のお願い

ゴミは袋からはみ出さないようにしてください。
廃棄後は手洗いを徹底してください。



- 分別回収にご協力ください。
- ⇒ 可燃ゴミ/資源ゴミ(段ボール/ペットボトル/ビン/カン)
カンはスチールとアルミの分別の必要はありません。
- 回収できるゴミは一般廃棄物のみです。産業廃棄物の回収はできません。
- 資源ゴミであっても大量に廃棄する場合は「産業廃棄物」とみなされ廃棄できない場合があります。
- ゴミの量および内容については事前にご相談ください。
- 環境への配慮により、予告なくルールが変更になる場合があります。

回収できないゴミ(例)

産業廃棄物・発泡スチロール・ガチャガチャのケース・大量の資源ゴミ など

アクトシティ浜松では、ご利用者様にかかる負担を軽減し、本番に集中できる環境を整えるお手伝いをさせていただきますと考えています。
サポートサービスでは、経験豊かなスタッフがアクトシティ浜松での催事開催において必要なものをご利用者様に代わって手配し、ご利用者様の催事を成功に導くサポートをいたします。
“まかせて安心” サポートサービスをぜひご利用ください。

ご利用の流れ

STEP1 施設予約

アクトシティ浜松の施設をご予約ください。

STEP2 サービス 申込

- ①メニューよりサービスをお選びください。
- ②サポートサービス申込書に必要事項をご記入・ご入力の上お申込みください。
 - ・ホームページ(<https://www.actcity.jp/user/support>)
 - ・FAX(053-451-1123)
 - ・メール(hall@actcity.jp)申込書式は、アクトシティ浜松ホームページからダウンロードいただけます。



※お申込みには期限があります。お申込期限は各サービスにより異なります。

STEP3 申込確認

お申込内容確認後、確認書をお送りいたします。
確認書はご利用日まで、大切に保管してください。

STEP4 変更・取消

お電話でご連絡のうえ、確認書に変更内容をご記入してご提出ください。
※変更・取消には期限があります(各サービスにより異なります)。お早めにご連絡ください。
※変更・取消期限以降の取消はキャンセル料(全額)が発生いたします。

STEP5 催事当日

サービス内容および業務の内容をご確認ください。
※お持ち帰りの袋は別途有料になります。事前にお申し付けください。

STEP6 お支払い

ご利用日以降に備品使用料と合算してご請求いたします。
支払い期限までにお支払いください。
料金は税込み価格です(R8.4.1現在)。別途手数料(10%)をいただきます。

- 当館およびサポートサービスのご利用において、故意または過失により施設・設備・貸出備品等に損害が生じた場合は、別途修理代をいただきます。
- サービスの不具合により利用目的を達成できなかった場合は、代替サービスの提供またはサポートサービス料金の返金をもって一切の責任を免れるものとします。
- 災害、その他の不可抗力によるサポートサービスの変更および取消も、原則として通常の変更・取消期限と同様とします。



■お問い合わせ・お申込み先

公益財団法人浜松市文化振興財団 アクトシティ浜松(利用サービス課)
TEL.053-451-1111 FAX.053-451-1123

<https://www.actcity.jp> hall@actcity.jp

[受付時間] 9:00~21:00(土日/祝日も受け付けております。)